



Hinweise zum neuen Racemodus ab Saison 2017

1) Einsprache Zeit (20 Minuten): Um die Einschreibeliste zu überprüfen.

D.h. Prüfen ob der Fahrer, der richtigen Kategorie zugeordnet ist. Nach dieser Frist ist keine Umteilung mehr möglich! Falls die Einteilung falsch ist und nicht während der Einsprache Zeit reklamiert wurde, darf der, einer höheren Kategorie zugeteilten Fahrer, starten. Wenn er einer tieferen Kategorie zugeteilt ist, darf er nicht starten!

2) Vorlaufeinteilung nach Zufallsprinzip (scrambled motos)

3) ¼ Finale werden „voll“ gefahren (8 Fahrer am Gate)

4) Die Startplatzwahl für die Zwischenfinale/Finale geschieht anhand der gefahrenen Laufzeit.

5) Nach den Vorläufen werden die Resultate ausgehängt. Unstimmigkeiten können bis 10 Minuten nach Aushang, im Rennbüro reklamiert werden.

6) Weiter werden auch nach den ¼ und ½ Finalen die Resultate ausgehängt. Auch hier gilt eine Einsprachefrist von 10 Minuten.

7) Abkürzungen:
Q = Viertelfinale
S = Semifinale
F = Finale

8) Familien, mit mehr als einem Kind, empfehlen wir die Transponder zusätzlich mit dem Namen der Kinder zu beschriften (Verwechslungsgefahr). Die Transponder sind personenbezogen.

9) Transponder:

Fahrer, die zum ersten Mal eine Lizenz beantragen, erhalten den Transponder mit der Lizenz von Swiss Cycling inkl. einem Abo von einem Jahr.

Fahrer die einen Transponder ersetzen müssen, beziehen diesen bei der Firma MyLaps. Wichtig ist, dass sie den Wechsel des Transponders melden (Swiss Cycling), damit die neue Nummer auf die Masterliste kommt.

Der Transponder kostet beim ersten Bezug CHF 47.00. Er hat 5 Jahre Garantie (Gilt auch, wenn die Batterie leer ist).

Das Abonnement kann, nach Ablauf, auf der Homepage von MyLaps, um 1, 2 oder 5 Jahre verlängert werden.

ProChip FLEX

1 Aktivierung

Bevor Sie den ProChip FLEX nutzen können, müssen Sie ihn einmalig aktivieren. Stecken Sie dazu den ProChip FLEX in den USB Port Ihres Computers. Laden Sie die gratis ProChip FLEX Manager Software, die sich auf flex.mylaps.com befindet, herunter und folgen Sie den weiteren Anweisungen, die Sie in dieser Broschüre finden.

Wenn man den ProChip FLEX in den USB Port des Computers einsteckt, kann man nun den Batteriestatus des ProChips einsehen, schauen, wie lange das Abonnement noch gültig ist sowie das Abonnement verlängern.



2 Registrierung

Registrieren Sie Ihren ProChip FLEX auf Ihrem gratis online Account auf mylaps.com, um Ihre Trainings- und Wettkampfergebnisse zu sehen, zu analysieren und zu teilen. Wenn auf der Bahn, auf der Sie trainieren oder einen Wettkampf haben, das MYSLAPS System installiert ist und dieses online ist, sind Ihre Ergebnisse automatisch auf Ihrem Account sichtbar.

3 Befestigung

Der ProChip FLEX kann mit dem mitgelieferten Knöchelband genutzt werden, oder mit der MYLAPS ProChip FLEX-Radhalterung, die in unserem Webshop mylaps.com erhältlich ist.

4 Abonnement

Der neue ProCHIP FLEX kann mit einem 1, 2 oder 5-jährigen Abonnement erworben werden. Die Laufzeit beginnt, sobald Sie den ProChip im Flex Manager aktivieren. Wenn das Abonnement ausläuft, können Sie den ProChip wieder für 1, 2 oder 5 Jahre verlängern. Die Verlängerungen können Sie auf mylaps.com kaufen. Mit einem aktiven Abonnement steht der ProChip Flex unter Garantie.

Warnung: Versichern Sie sich, dass der Chip ordnungsgemäß an dem Fahrrad befestigt ist. Die falsch angebrachte MYLAPS ProChip kann gefährlich werden und zu schweren Unfällen führen. MYLAPS übernimmt keine Verantwortung für Verletzungen und Unfälle, die durch falsche Befestigung des ProChips verursacht wurden. Bitte überprüfen Sie die korrekte Chip Befestigung und Position vor jedem Rennen mit der Organisation.

Artikelnummer 108125

NEU! ProChip FLEX



Zeitmesschip für Wettkampfs- und Trainings-ergebnisse

Online und vor Ort

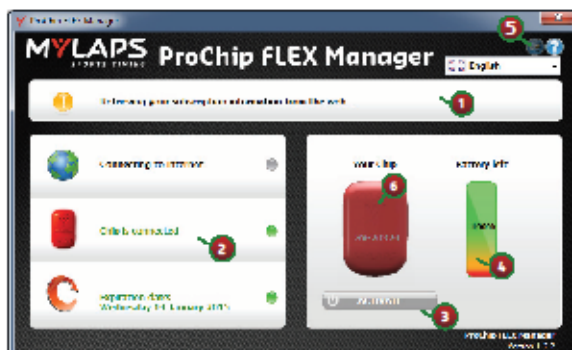


mylaps.com



MYLAPS
SPORTS TIMING

FLEX Manager Layout



- 1 Anweisungen
- 2 Diagnose: Bewegen Sie Ihre Maus über diese Objekte, um weitere Infos zu erhalten
- 3 Schaltfläche Aktivieren: Aktiviert Ihren Chip
- 4 Batteriestatus: Zeigt an, wie viel Leistung in Ihrer Batterie vorhanden sind
- 5 Benachrichtigungen: MYLAPS kann Sie benachrichtigen, wenn Ihr Abonnement ausläuft.
- 6 LED: Lebensdauer- und Abonnement-Anzeige.

Für mehr Informationen: flex.mylaps.com

KURZANLEITUNG

So aktivieren Sie Ihren ProChip FLEX mit dem FLEX Manager

SCHRITT 1

Laden Sie hier die Software herunter: <http://flex.mylaps.com>

SCHRITT 2

Installieren Sie die Software
Die Software installiert den ProChip FLEX Manager und die erforderlichen USB-Treiber.

SCHRITT 3

Starten Sie den ProChip FLEX Manager.
Die Software wird automatisch versuchen, das angeschlossene ProChip FLEX zu finden.

LETZTER SCHRITT:

Aktivieren Sie Ihren ProChip FLEX Transponder durch Drücken der Schaltfläche „ACTIVATE“ innerhalb der Software.

LED-Anzeige ProChip FLEX

Abonnement-Status und Batteriestatusprüfung

- Schütteln Sie den Chip für 10 Sekunden
- Legen Sie den Chip für 10 Sekunden auf einer geraden Oberfläche ab
- Der Chip zeigt 2 Leuchtanzeigen:
 - o Erste Anzeige: Abonnement
 - ▼ Abonnement OK
 - ▼ Abonnement abgelaufen
 - o Zweite Anzeige: Batterie
 - ▼ Batterie OK
 - ▼ Batteriestand niedrig



Für mehr Informationen: flex.mylaps.com

10) Rennablauf, ohne Zeitangabe:

Einschreiben

Aushang Einschreibeliste (Einsprachezeit 20 Minuten)

Aushang Vorläufe

Rennbeginn Vorläufe

Aushang Resultate Vorläufe (Einsprachezeit 10 Minuten)

Aushang Viertelfinal Läufe

Viertelfinale

Aushang Resultate Viertelfinale (Einsprachezeit 10 Minuten)

Mittagspause

Aushang Halbfinal Läufe

Halbfinal

Aushang Resultate Halbfinale (Einsprachezeit 10 Minuten)

Aushang Final Läufe

Finale

Rangverkündigung